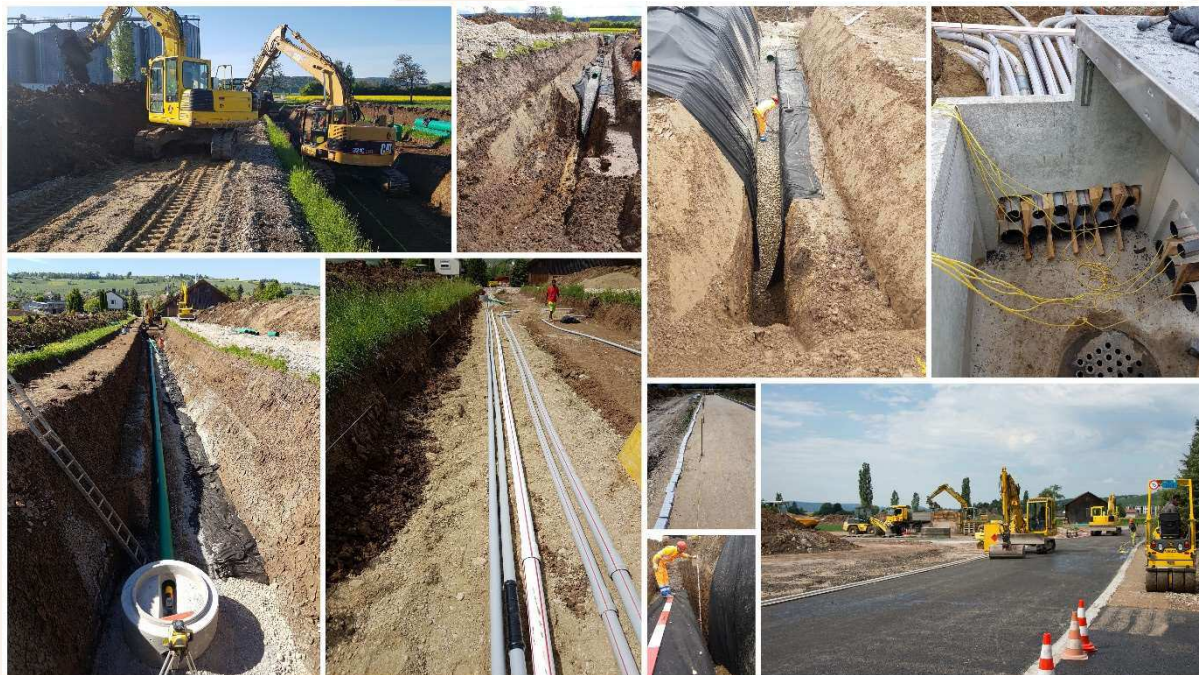


Tiefbau, Strassenbau

Erschliessung Nässi, Hallau



- **Bauherrschaft** Gemeinde Hallau
- **Bauleitung** BWP AG, Schaffhausen
- **Leistungsumfang**
 - Tiefbau für Werkleitungen
 - Tiefbau für Kanalisation
 - Strassenbau
- **Ausführung** 2017
- **Verantwortliche Mitarbeiter**
 - Stefan Imthurn
 - Shqipran Kransiqi
- **Bausumme** ca. CHF 900'000.-
- **Bauzeit** 3.5 Monate
- **Kenndaten**
 - Aushub 7'500 m³
 - Kanalisation
 - PP 160-400 700 m
 - Werkleitungen 2'500 m
 - Randabschlüsse 1'200 m
 - ACT 22 S 450 to
 - AC 8 S 200 to
- **Besonderheiten**
 - ARGE mit Walo Bertschinger AG
 - Entwässerung direkt via gedrehtes Sickerrohr in Sickergalerie

